

△ CAUTION: Before you set up and operate your Dell projector, follow the safety information that shipped with your projector.

△ 警告：在设置和使用Dell投影机前，阅读投影机随附的安全注意事项。

△ 注意：在您設定和操作 Dell 投影机之前，請遵循投影机随附的安全性資訊。

△ 注意：Dellプロジェクタをセットアップし操作する前に、プロジェクタに付属する安全情報に従ってください。

Information in this document is subject to change without notice.

© 2013 Dell Inc. All rights reserved.

Reproduction of these materials in any manner whatsoever without the written permission of Dell Inc. is strictly forbidden.

本文件所含信息如有更改，恕不另行通知。

© 2013 Dell Inc. 保留所有权利。

未经Dell Inc.书面许可，严禁以任何方式复制这些资料。

本文件中的資訊如有變更恕不另行通知。

© 2013 DellInc. 版權所有。

如果沒有事先獲得 Dell Inc. 的書面許可，嚴禁以任何方式重製本文件。

本書の情報は事前の通知なしに変更することがあります。

© 2013 Dell Inc. All rights reserved.

Dell Inc. 社の書面による許諾を受けることなく、どのような形態であっても、本書を複製することは固く禁じられています。

### More Information

- For more information about your projector, see the User's Guide.
- To contact Dell for sales, technical support, or customer service issue, go to [www.dell.com/ContactDell](http://www.dell.com/ContactDell).

### 更多信息

- 有关投影机的详细信息，请参阅用户指南。
- 如需联系Dell销售、技术支持或客户服务，请访问 [www.dell.com/ContactDell](http://www.dell.com/ContactDell)。

### 更多資訊

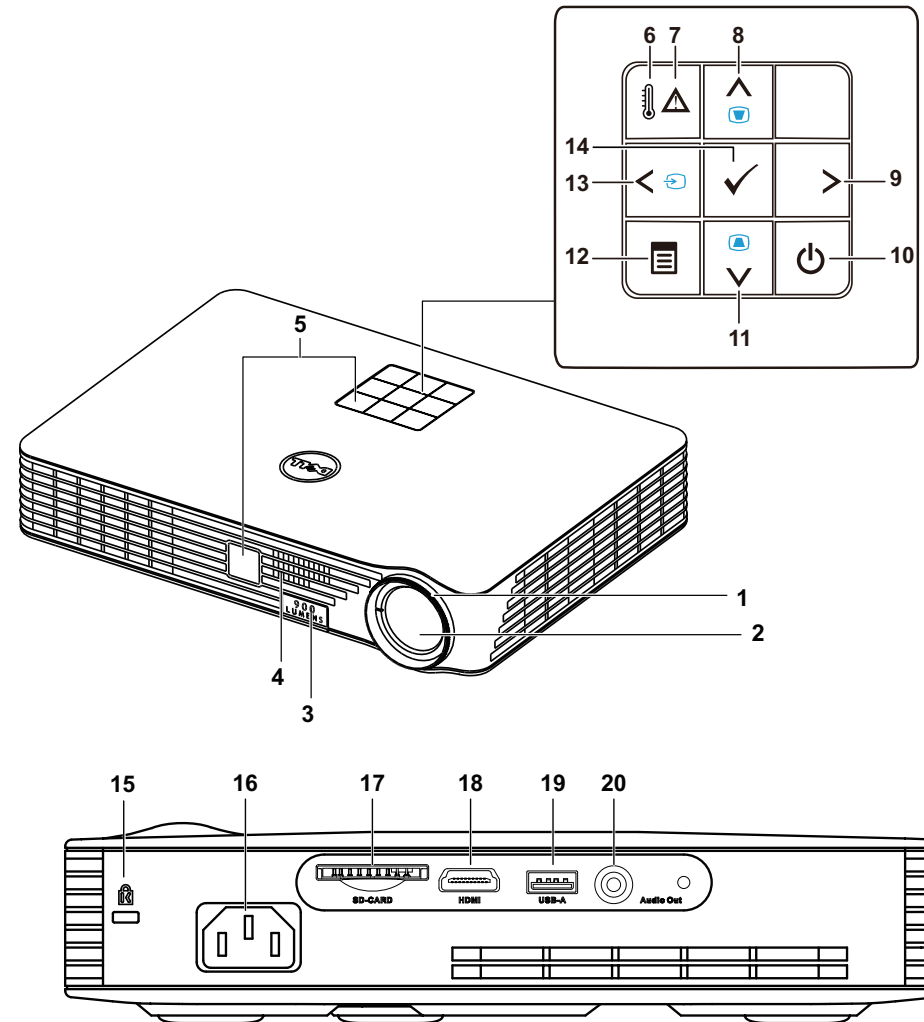
- 更多關於投影機的資訊，請參閱使用手冊。
- 欲聯絡 Dell 有關銷售、技術支援、或客戶服務問題，請至 [www.dell.com/ContactDell](http://www.dell.com/ContactDell) 查詢。

### 詳細

- プロジェクタの詳細については、ユーザーズガイドを参照してください。
- 販売、技術サポート、または顧客サービスでDellに連絡するには、[www.dell.com/ContactDell](http://www.dell.com/ContactDell)にアクセスしてください。

## About Your Projector

关于您的投影机 | 關於您的投影机 | プロジェクタについて



- |                              |                              |                          |
|------------------------------|------------------------------|--------------------------|
| 1. Focus ring                | 9. Right                     | 17. SD card slot         |
| 2. Lens                      | 10. Power button             | 18. HDMI connector       |
| 3. Elevator button           | 11. Down/Keystone adjustment | 19. USB type-A connector |
| 4. Speaker                   | 12. Menu                     | 20. Audio out connector  |
| 5. IR receivers              | 13. Left/Source              |                          |
| 6. Temperature warning light | 14. Enter                    |                          |
| 7. Error warning light       | 15. Security cable slot      |                          |
| 8. Up/Keystone adjustment    | 16. Power cord connector     |                          |

- |              |               |              |
|--------------|---------------|--------------|
| 1. 调焦环       | 9. 向右         | 17. SD卡槽     |
| 2. 镜头        | 10. 电源按钮      | 18. HDMI接口   |
| 3. 升降支架按钮    | 11. 向下/梯形校正调整 | 19. USB A型接口 |
| 4. 扬声器       | 12. 菜单        | 20. 音频输出插孔   |
| 5. 红外线接收器    | 13. 向左/输入源    |              |
| 6. 温度警告灯     | 14. 确定        |              |
| 7. 错误警告灯     | 15. 安全锁槽      |              |
| 8. 向上/梯形校正调整 | 16. 电源线连接器    |              |

- |             |              |                |
|-------------|--------------|----------------|
| 1. 焦距調整環    | 9. 右         | 17. SD 記憶卡插槽   |
| 2. 投射鏡頭     | 10. 電源鍵      | 18. HDMI 連接端   |
| 3. 腳架鈕      | 11. 下 / 梯形調整 | 19. USB A 型連接端 |
| 4. 喇叭       | 12. 主選單      | 20. 音訊輸出連接端    |
| 5. 紅外線接收端   | 13. 左 / 來源   |                |
| 6. 溫度警告指示燈  | 14. Enter 鍵  |                |
| 7. 錯誤警告指示燈  | 15. 安全鎖線孔    |                |
| 8. 上 / 梯形調整 | 16. 電源線連接端   |                |

- |                 |                    |                         |
|-----------------|--------------------|-------------------------|
| 1. フォーカスリング     | 9. 右               | 17. 電源カードスロット           |
| 2. レンズ          | 10. 電源ボタン          | 18. HDMI コネクタ           |
| 3. エレベーターボタン    | 11. 下 / キーストーン調整   | 19. WiFi USB タイプ A コネクタ |
| 4. スピーカー        | 12. メニュー           | 20. オーディオアウトコネクタ        |
| 5. IRレシーバー      | 13. 左 / ソース        |                         |
| 6. 温度警告ライト      | 14. Enter          |                         |
| 7. エラー警告ライト     | 15. セキュリティケーブルスロット |                         |
| 8. 上 / キーストーン調整 | 16. 電源コードコネクタ      |                         |

## Dell Mobile Projector (M900HD)

## Quick Start Guide

快速入门指南 | 快速入門指南  
クイックスタートガイド

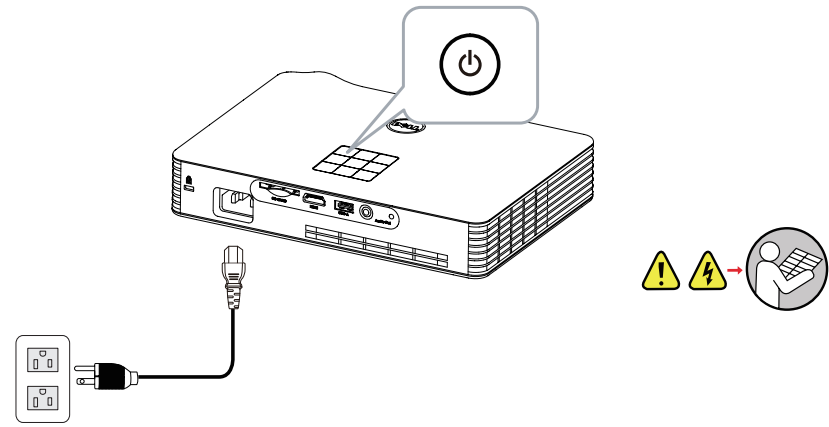


0RN7Y2A00



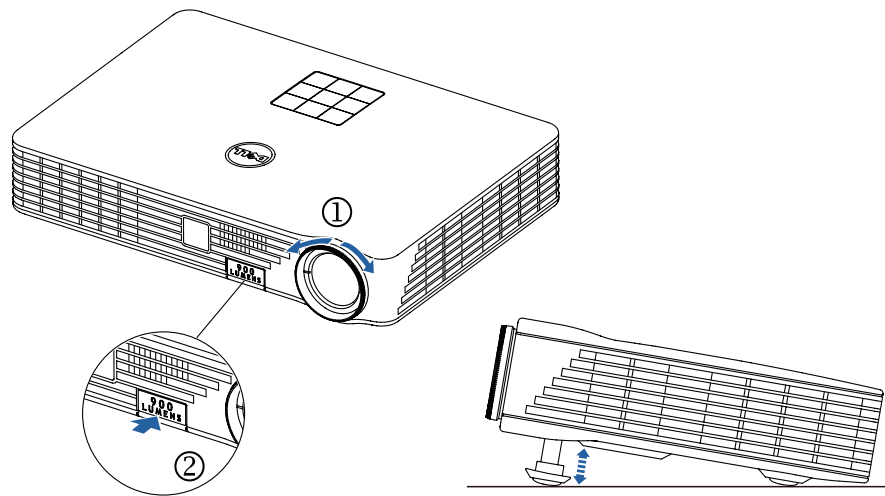
## 1 Connect the power cable and turn on the projector

连接电源线并开启投影机 | 連接電源線，並啟動投影機  
電源ケーブルを接続し、プロジェクタの電源をオンにします



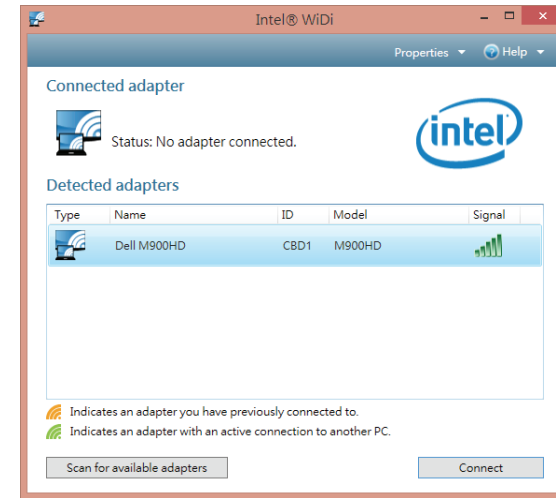
## 2 Adjust image size, focus and height

调整图像尺寸、焦距和高度 | 調整影像大小、焦距和高度  
画像サイズ、フォーカス、高さを調整します

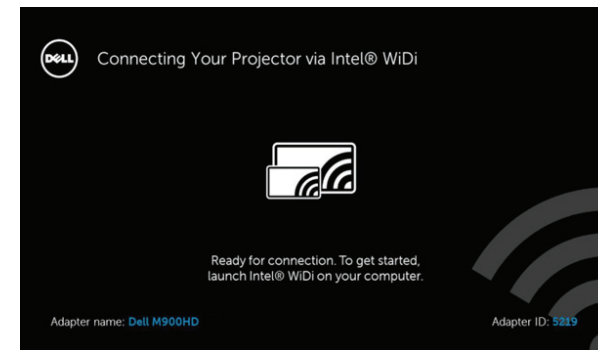


## 3 Complete Intel® Wireless Display setup

完成Intel®无线显示设置 | 完成 Intel® 無線顯示設定  
Intel® Wireless Displayセットアップの完了



**Launch Intel® WiDi app on your computer**  
在计算机上启动Intel® WiDi应用程序  
在電腦上啟動 Intel® WiDi 應用程式  
コンピュータでIntel® WiDiアプリの起動

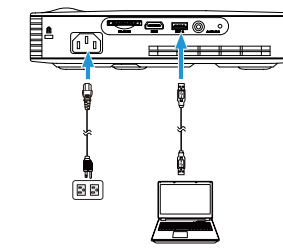


**Follow on-screen instructions**  
按照屏幕上的说明进行操作  
依照螢幕上的指示  
オンスクリーンの指示に従ってください

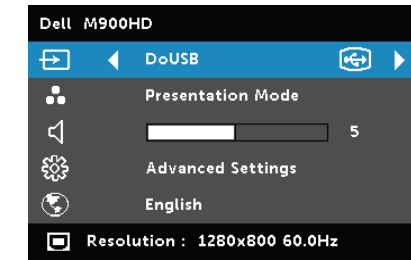
**NOTE: Your computer must be Intel® WiDi compatible.**  
注：您的计算机必须支持Intel® WiDi。  
備註：您的電腦必須與 Intel® WiDi 相容。  
注：コンピュータはIntel® WiDi互換製品である必要があります。

## Other source options

### DoUSB (Display over USB)



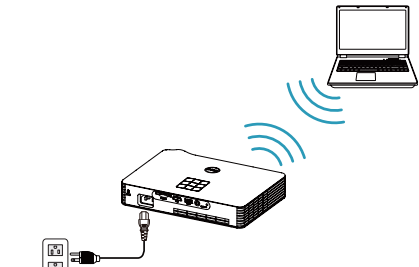
DoUSB (USB显示) | DoUSB (透過 USB 顯示) | DoUSB ディスプレイオーバーUSB)



**Connect USB cable and switch to DoUSB source mode**

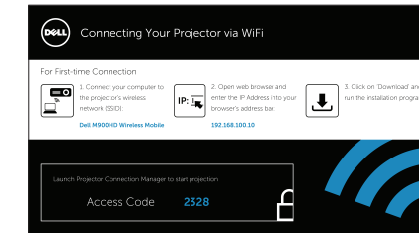
连接USB线并切换到DoUSB输入源模式 | 連接 USB 訊號線，然後切換到 DoUSB 輸入源模式 | USBケーブルを接続し、DoUSBソースモードに切り替えます

### Wi-Fi



**Switch to Wi-Fi mode**

切换到Wi-Fi模式 | 切换到 Wi-Fi 模式 | Wi-Fiモードに切り替え



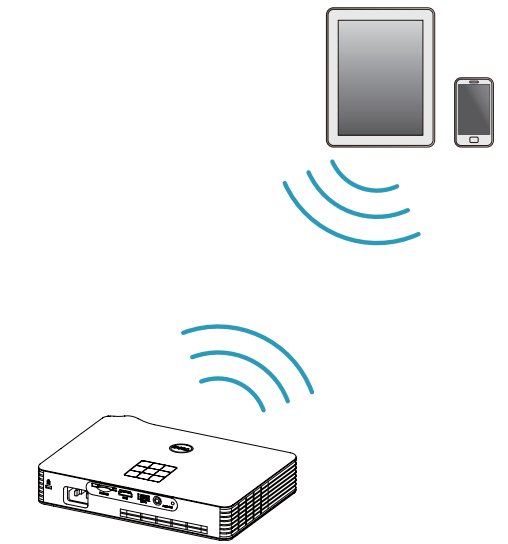
**Follow on-screen instructions**  
按照屏幕上的说明进行操作  
依照螢幕上的指示  
オンスクリーンの指示に従ってください

**NOTE: You may need administrator rights on your computer for the above connection methods, please contact your network administrator.**

注：对于上述连接方法，您可能需要拥有计算机的管理员权限，请与您的网络管理员联系。  
備註：上述的各項連接方式需具備電腦管理員權限，請聯絡您的網路系統管理員。  
注：上の接続方法を行うには、コンピュータで管理者権限が必要です。ネットワーク管理者にお問い合わせください。

## Connecting mobile devices

连接移动设备 | 連接行動裝置 | モバイルデバイスを接続する



**Dell M900HD Wireless Mobile supports MobiShow and WiFi-Doc functions. They are applications which transmit supported content from your Android or iOS devices wirelessly. After installing and launching the application on your mobile device, enable Wi-Fi on your mobile device and connect to the projector network.**

Dell M900HD无线移动支持MobiShow和WiFi-Doc功能：这些应用程序允许以无线方式从Android或iOS设备传输受支持的内容：在移动设备中安装并启动应用程序后，在移动设备上启用Wi-Fi，然后连接到投影机网络。

Dell M900HD Wireless Mobile 支援 MobiShow 和 WiFi-Doc 功能。這些應用程式可將支援的內容以無線方式從 Android 或 iOS 裝置進行傳輸。在行動裝置上安裝並啟動應用程式後，請啟用行動裝置的 Wi-Fi 並連線到投影機網路。

Dell M900HDワイヤレスモバイルは、MobiShowとWiFi-Doc機能をサポートします。これらは、AndroidまたはiOSデバイスからワイヤレスでサポートされるコンテンツを送信するアプリケーションです。モバイルデバイスにアプリケーションをインストールして起動したら、モバイルデバイスでWi-Fiを有効にしプロジェクタネットワークに接続します。